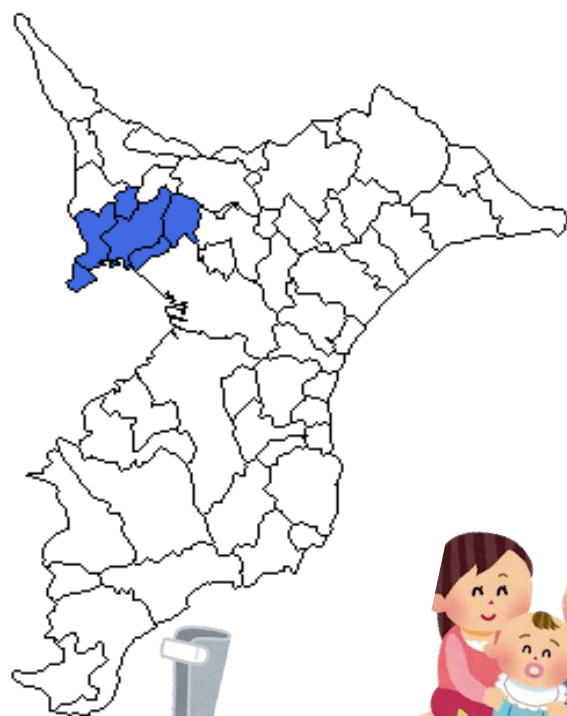
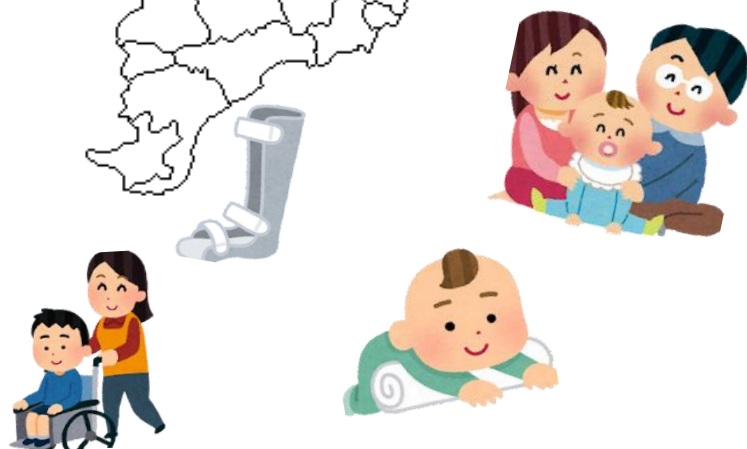


# 千葉県小児リハビリテーション施設一覧



## 東葛南部ブロック



○調査責任：

(一社)千葉県理学療法士会 公益事業局 障がい児・者支援部

[cpta.syougashien@gmail.com](mailto:cpta.syougashien@gmail.com)

**【経緯】**

障害児に対する在宅でのリハビリテーションの役割は高まっている中、その実施状況の不透明さが課題となっていた。在宅療養をする児が必要なリハビリテーションを円滑に受ける事のできる医療・福祉施設等の連携の構築を目指し、（一社）千葉県理学療法士会では、2016～19年度にかけ各ブロック単位での県内の医療・福祉施設を対象に障害児に対するリハビリテーションの実施状況の調査を実施した。この度、県内全域を対象に情報更新調査を実施したため情報を開示します。

**【対象】**

- ・初回調査（2016～19年度）：医療機関（ちば医療なびで、小児科とリハビリ科を有する病院・診療所。訪問看護ステーションは各市のPTOTST在籍施設）、当士会会員が所属する福祉施設。
- ・更新調査（2020年度）：2016～19年度に調査協力頂いた施設へ情報更新調査を実施。新規掲載施設の希望を県士会ニュースで周知し追加。

**※情報の取り扱いについて**

本調査にて許可をいただいた施設のみ掲載しています。この情報は、地域で連携していくための情報です。

**掲載施設の全てで新規患者受け入れ可能ではありません。**

**【掲載情報のみかた】**

- ・各市ごとに、医療機関・福祉機関（発達センター、児童発達支援事業所など）・訪問サービスの順に掲載します。（※一部複合施設等はこの順に該当しません）

**【各施設ごとの情報のみかた】**

施設名																		
	区分								補装具の製作			年齢制限			相談	問い合わせ先		
	外来	入院	通所	入所	訪問	通園	集団療育	児童デイ	装具	義肢	姿勢座位保持具 車椅子					連絡先	窓口	
PT																		
OT																		
ST																		
対象疾患	脳性麻痺	後天性脳障害	神経筋疾患	染色体異常	発達障害	脊髄疾患	整形疾患	骨系統疾患	呼吸器疾患	循環器疾患	学習障害	知的障害	高次脳機能	言語障害	聴覚障害	視覚障害	摂食嚥下	発達が気になる小児

各施設様の問い合わせ先となります。地域連携や相談の窓口としてご相談いただければと思います。

**【本調査における障害児の定義】**

障害児の定義を「脳性麻痺の方、胎生期若しくは乳幼児期に生じた脳又は脊髄の奇形及び障害の方、顎・口腔の先天異常の方、先天性の体幹四肢の奇形又は変形の方、先天性神経代謝異常症・大脳白質変性症の方、先天性又は進行性の神経筋疾患の方、神経障害による麻痺及び後遺症の方、言語障害、聴覚障害又は認知障害を伴う自閉症等の発達障害の方」としています。

(※注釈)

- 後天性脳障害：頭部外傷や低酸素脳症、脳腫瘍など
- 染色体異常：ダウン症や18トリソミー、クライフェルター症候群など
- 神経筋疾患：筋ジストロフィーや脊髄小脳変性症、筋萎縮性側索硬化症、重症筋無力症など
- 発達障害：自閉症スペクトラム、注意欠如・多動性障害、発達性協調運動障害など



## おおすか整形外科

	区分								補装具の製作			年齢制限			相談	問い合わせ先		
	外来	入院	通所	入所	訪問	通園	集団療育	児童デイ	装具	義肢	姿勢座位保持具 車椅子					連絡先	窓口	
PT	○														○	047-411-0777		大数加
OT																		
ST																		
対象疾患	脳性麻痺	後天性脳障害	神経筋疾患	染色体異常	発達障害	脊髄疾患	整形疾患	骨系統疾患	呼吸器疾患	循環器疾患	学習障害	知的障害	高次脳機能	言語障害	聴覚障害	視覚障害	摂食嚥下	発達が気になる小児
	○		○			○	○											

## 習志野台整形外科内科

	区分								補装具の製作			年齢制限			相談	問い合わせ先		
	外来	入院	通所	入所	訪問	通園	集団療育	児童デイ	装具	義肢	姿勢座位保持具 車椅子					連絡先	窓口	
PT	○								○									
OT																		
ST																		
対象疾患	脳性麻痺	後天性脳障害	神経筋疾患	染色体異常	発達障害	脊髄疾患	整形疾患	骨系統疾患	呼吸器疾患	循環器疾患	学習障害	知的障害	高次脳機能	言語障害	聴覚障害	視覚障害	摂食嚥下	発達が気になる小児
							○	○										

## 船橋市西簡易マザーズホーム

	区分								補装具の製作			年齢制限			相談	問い合わせ先			
	外来	入院	通所	入所	訪問	通園	集団療育	児童デイ	装具	義肢	姿勢座位保持具 車椅子					連絡先	窓口		
PT	○					○							○	未就学児		○	船橋市役所 子育て支援部 療育支援課		富樫
OT																			
ST																			
対象疾患	脳性麻痺	後天性脳障害	神経筋疾患	染色体異常	発達障害	脊髄疾患	整形疾患	骨系統疾患	呼吸器疾患	循環器疾患	学習障害	知的障害	高次脳機能	言語障害	聴覚障害	視覚障害	摂食嚥下	発達が気になる小児	
	○	○	○	○	○	○	○	○	○	○		○						○	

## スマイルぷらす船橋

	区分								補装具の製作			年齢制限			相談	問い合わせ先		
	外来	入院	通所	入所	訪問	通園	集団療育	児童デイ	装具	義肢	姿勢座位保持具 車椅子					連絡先	窓口	
PT						○	○	○				○	高校卒業まで		○	047-468-8600		中村
OT																		
ST																		
対象疾患	脳性麻痺	後天性脳障害	神経筋疾患	染色体異常	発達障害	脊髄疾患	整形疾患	骨系統疾患	呼吸器疾患	循環器疾患	学習障害	知的障害	高次脳機能	言語障害	聴覚障害	視覚障害	摂食嚥下	発達が気になる小児
	○	○	○	○	○	○	○	○	○	○	○	○	○	○			○	

## さかいリハ訪問看護ステーション・船橋

	区分								補装具の製作			年齢制限			相談	問い合わせ先			
	外来	入院	通所	入所	訪問	通園	集団療育	児童デイ	装具	義肢	姿勢座位保持具 車椅子					連絡先	窓口		
PT					○										○	047-461-6303		山内	
OT					○														
ST					○														
対象疾患	脳性麻痺	後天性脳障害	神経筋疾患	染色体異常	発達障害	脊髄疾患	整形疾患	骨系統疾患	呼吸器疾患	循環器疾患	学習障害	知的障害	高次脳機能	言語障害	聴覚障害	視覚障害	摂食嚥下	発達が気になる小児	
	○	○	○	○	○	○	○	○	○	○	○	○	○	○			○	○	○

## さかいリハ訪問看護ステーション・西船橋

	区分								補装具の製作			年齢制限			相談	問い合わせ先			
	外来	入院	通所	入所	訪問	通園	集団療育	児童デイ	装具	義肢	姿勢座位保持具 車椅子					連絡先	窓口		
PT					○													會田	
OT					○														
ST					○														
対象疾患	脳性麻痺	後天性脳障害	神経筋疾患	染色体異常	発達障害	脊髄疾患	整形疾患	骨系統疾患	呼吸器疾患	循環器疾患	学習障害	知的障害	高次脳機能	言語障害	聴覚障害	視覚障害	摂食嚥下	発達が気になる小児	
	○	○		○	○			○	○	○	○	○	○	○			○	○	○



# 訪問看護リハビリステーションヒューマンケア総合センター

	区分								補装具の製作			年齢制限			相談	問い合わせ先		
	外来	入院	通所	入所	訪問	通園	集団療育	児童デイ	装具	義肢	姿勢座位保持具 車椅子					連絡先		窓口
PT					○													
OT					○													
ST					○													
対象疾患	脳性麻痺	後天性脳障害	神経筋疾患	染色体異常	発達障害	脊髄疾患	整形疾患	骨系統疾患	呼吸器疾患	循環器疾患	学習障害	知的障害	高次脳機能	言語障害	聴覚障害	視覚障害	摂食嚥下	発達が気になる小児
	○	○	○		○	○	○	○	○	○		○	○					

# 市川市

## 吉野内科・神経内科医院

	区分								補装具の製作			年齢制限			相談	問い合わせ先		
	外来	入院	通所	入所	訪問	通園	集団療育	児童デイ	装具	義肢	姿勢座位保持具 車椅子					連絡先	窓口	
PT					○							○	18歳以上					
OT					○													
ST					○													
対象疾患	脳性麻痺	後天性脳障害	神経筋疾患	染色体異常	発達障害	脊髄疾患	整形疾患	骨系統疾患	呼吸器疾患	循環器疾患	学習障害	知的障害	高次脳機能	言語障害	聴覚障害	視覚障害	摂食嚥下	発達が気になる小児
	○	○	○			○		○	○				○				○	

## らいおんハート遊びリレーション児童デイ行徳

	区分								補装具の製作			年齢制限			相談	問い合わせ先		
	外来	入院	通所	入所	訪問	通園	集団療育	児童デイ	装具	義肢	姿勢座位保持具 車椅子					連絡先	窓口	
PT												○	1~5歳		○	080-9404-4697		澤村
OT			○				○											
ST			○				○											
対象疾患	脳性麻痺	後天性脳障害	神経筋疾患	染色体異常	発達障害	脊髄疾患	整形疾患	骨系統疾患	呼吸器疾患	循環器疾患	学習障害	知的障害	高次脳機能	言語障害	聴覚障害	視覚障害	摂食嚥下	発達が気になる小児
				○	○							○						○

## らいおんハート遊びリレーション児童デイ葛南

	区分								補装具の製作			年齢制限			相談	問い合わせ先		
	外来	入院	通所	入所	訪問	通園	集団療育	児童デイ	装具	義肢	姿勢座位保持具 車椅子					連絡先	窓口	
PT			○				○	○				○	1~18歳		○	080-9404-4697		澤村
OT			○				○											
ST			○				○											
対象疾患	脳性麻痺	後天性脳障害	神経筋疾患	染色体異常	発達障害	脊髄疾患	整形疾患	骨系統疾患	呼吸器疾患	循環器疾患	学習障害	知的障害	高次脳機能	言語障害	聴覚障害	視覚障害	摂食嚥下	発達が気になる小児
	○	○	○	○	○							○						○



## セントケア訪問看護ステーション市川

	区分								補装具の製作			年齢制限			相談	問い合わせ先		
	外来	入院	通所	入所	訪問	通園	集団療育	児童デイ	装具	義肢	姿勢座位保持具 車椅子					連絡先	窓口	
PT					○													
OT					○													
ST					○													
対象疾患	脳性麻痺	後天性脳障害	神経筋疾患	染色体異常	発達障害	脊髄疾患	整形疾患	骨系統疾患	呼吸器疾患	循環器疾患	学習障害	知的障害	高次脳機能	言語障害	聴覚障害	視覚障害	摂食嚥下	発達が気になる小児
	○	○		○	○					○								

## さかいりハ訪問看護ステーション・西船橋 市川大野支所

	区分								補装具の製作			年齢制限			相談	問い合わせ先		
	外来	入院	通所	入所	訪問	通園	集団療育	児童デイ	装具	義肢	姿勢座位保持具 車椅子					連絡先	窓口	
PT					○										○	047-710-5251	小笠原	
OT					○													
ST					○													
対象疾患	脳性麻痺	後天性脳障害	神経筋疾患	染色体異常	発達障害	脊髄疾患	整形疾患	骨系統疾患	呼吸器疾患	循環器疾患	学習障害	知的障害	高次脳機能	言語障害	聴覚障害	視覚障害	摂食嚥下	発達が気になる小児
	○	○	○	○	○	○	○	○	○	○	○	○	○	○		○	○	







# 八千代市

## 東京女子医科大学八千代医療センター

	区分								補装具の製作			年齢制限			相談	問い合わせ先			
	外来	入院	通所	入所	訪問	通園	集団療育	児童デイ	装具	義肢	姿勢座位保持具 車椅子					連絡先	窓口		
PT	○	○							○	○	○	○	0~18歳			○	047-450-6000		松尾
OT		○																	
ST		○																	
対象疾患	脳性麻痺	後天性脳障害	神経筋疾患	染色体異常	発達障害	脊髄疾患	整形疾患	骨系統疾患	呼吸器疾患	循環器疾患	学習障害	知的障害	高次脳機能	言語障害	聴覚障害	視覚障害	摂食嚥下	発達が気になる小児	
	○	○	○	○	○	○	○	○	○	○	○	○	○	○			○	○	

## 八千代市児童発達支援センター

	区分								補装具の製作			年齢制限			相談	問い合わせ先			
	外来	入院	通所	入所	訪問	通園	集団療育	児童デイ	装具	義肢	姿勢座位保持具 車椅子					連絡先	窓口		
PT						○	○		○			○	0~6歳			○			
OT						○	○												
ST	○					○	○												
対象疾患	脳性麻痺	後天性脳障害	神経筋疾患	染色体異常	発達障害	脊髄疾患	整形疾患	骨系統疾患	呼吸器疾患	循環器疾患	学習障害	知的障害	高次脳機能	言語障害	聴覚障害	視覚障害	摂食嚥下	発達が気になる小児	
	○			○	○	○	○	○	○		○	○		○	○			○	

## 大和田訪問看護ステーション

	区分								補装具の製作			年齢制限			相談	問い合わせ先			
	外来	入院	通所	入所	訪問	通園	集団療育	児童デイ	装具	義肢	姿勢座位保持具 車椅子					連絡先	窓口		
PT					○				○							○	047-485-2133		鈴木小出
OT					○														
ST					○														
対象疾患	脳性麻痺	後天性脳障害	神経筋疾患	染色体異常	発達障害	脊髄疾患	整形疾患	骨系統疾患	呼吸器疾患	循環器疾患	学習障害	知的障害	高次脳機能	言語障害	聴覚障害	視覚障害	摂食嚥下	発達が気になる小児	
	○	○	○	○	○	○	○	○	○	○	○	○	○	○			○	○	



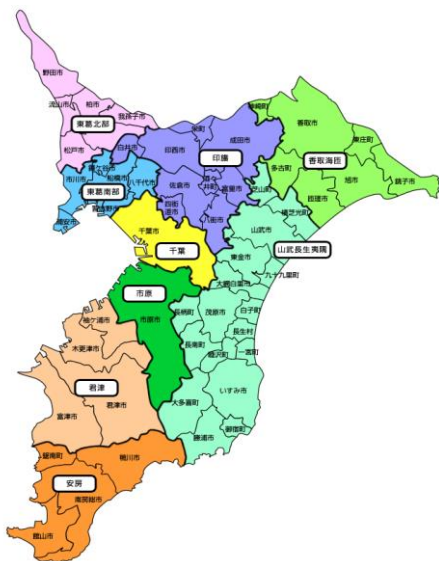
◎掲載されているご施設さま

◎新しく掲載いただける御施設さま

掲載情報の修正・追加・削除の御依頼、新規掲載希望につきましては下記の連絡先へご連絡ください。

問い合わせ先：cpta.syougaishien@gmail.com

担当：高木



## (一社) 千葉県理学療法士会 公益事業局 障がい児者支援部

部長	高木 秀明	(船橋二和病院)
副部長	大矢 祥平	(千葉県千葉リハビリテーションセンター)
部員	福元 浩二	(袖ヶ浦さつき台病院)
	堀本 佳誉	(千葉県立保健医療大学)
	倉形 裕史	(夢のまち訪問看護リハビリステーション 都賀)
	久松のり子	(千葉県千葉リハビリテーションセンター)
	北村 優	(八千代市役所)
	宮澤菜央子	(船橋二和病院)
	冬部 拓海	(リハビリテーション病院さらしな)
理事	外口 徳章	(さかいリハ訪問看護ステーション)
局長	松川 基宏	(船橋市役所)